

”

You've been asking. Time to deliver.

DR. JOHANNES HOMA | LITHOZ GMBH



中文微信公众号

欢迎关注Lithoz俐陶智微信公众号了解更多关于LIS工艺内容



业务合作

欢迎扫码添加微信或致电
18017203044了解更多业务合作机会



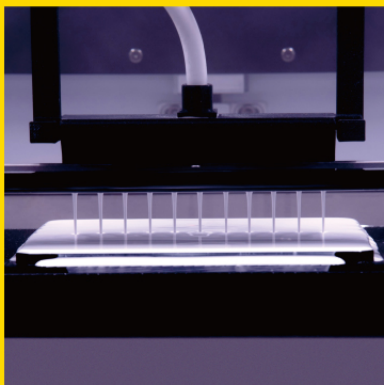
俐陶智中国

地址：上海市闵行区漕河泾光华园光华路248号5号楼1楼
邮箱：hyang@lithoz.com

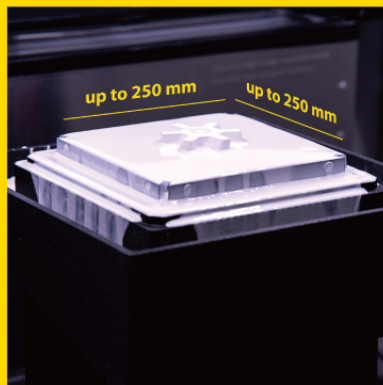
特色优势

- 高壁厚、大尺寸、高致密度陶瓷打印
- 可以实现深色陶瓷打印，如碳化硅
- 水基陶瓷浆料，仅需极少量有机粘合剂
- 自有陶瓷材料仅需微调适配即可使用
- 高速打印：层厚可高至1mm，1分钟内可打印一层
- 无需进行额外排胶可直接烧结
- 生坯可直接机械加工
- 精密稳定的光学系统，工业级的稳定产出
- 快速成型灵活制样，大幅节省设计时间和模具成本
- 简易上手的成型原理，开源材料系统，支持客户自主研发原料

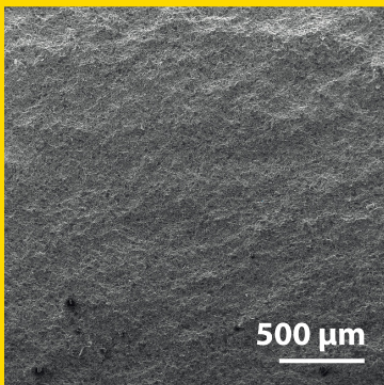
细节展示



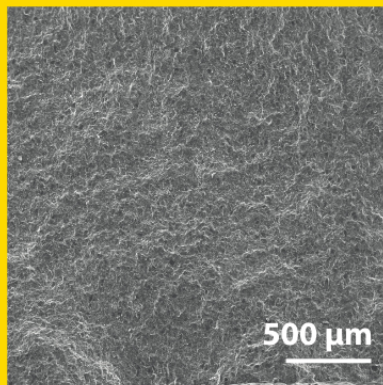
逐层铺覆陶瓷浆料(层厚 $300\mu\text{m}$)



打印成型的生坯由料槽升起



由V900打印后烧结的氧化铝样品的扫描电镜(SEM)图像



由V900打印后烧结的碳化硅样品的扫描电镜(SEM)图像

俐陶智
LITHOZ®

CeraMax
Vario V900

”

Thanks to water-based suspensions and the easy reintroduction of green parts into the familiar post processing steps, LIS closely follows the classical ceramic process chain.

PROF. DR. JENS GÜNSTER | BAM

”

For the traditional ceramic industry, the CeraMax is a perfectly easy-to-use entry into 3D printing.

DR. THOMAS MÜHLER | QEP3D GMBH

打印设备



重量
约450kg

尺寸
2.20 m
0.95 m
1.85 m

功率
120W

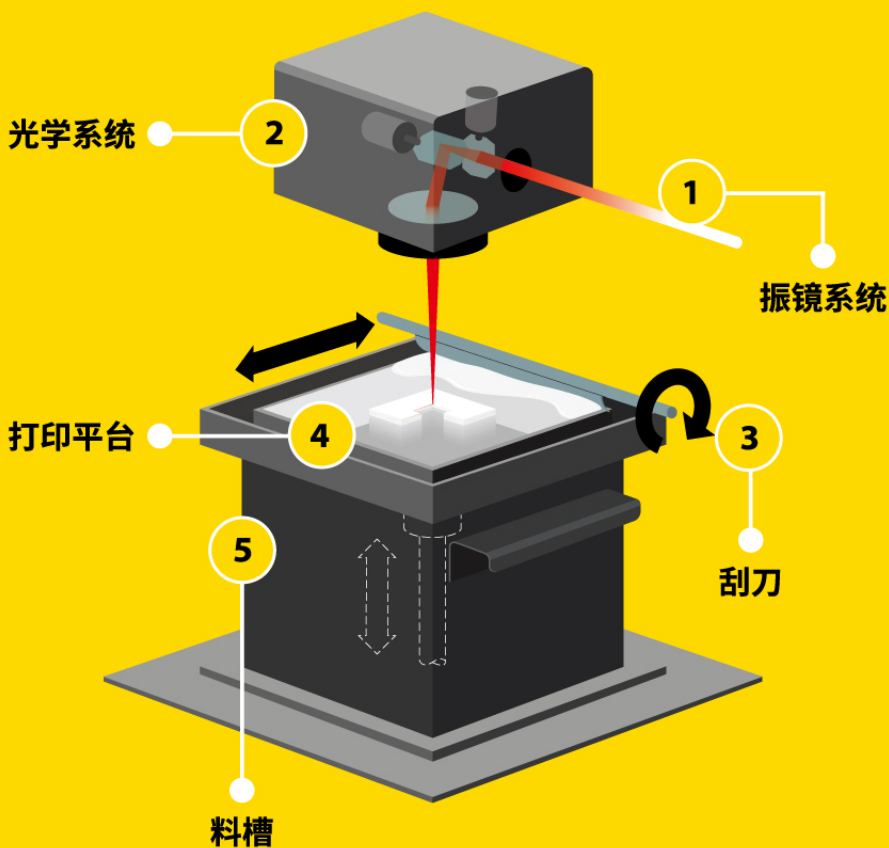


了解更多

设备参数

打印层厚	200–1000 μm
成型空间 (x/y/z)	100 x 100 x 290 mm or 250 x 250 x 290 mm
数据格式	.stl (binary)
料槽数量	1
打印平台数量	1
激光光斑直径	约 0.5 mm
激光光源	二氧化碳激光器
冷却系统	独立水冷系统
设备尺寸(长/宽/高)	1.85 x 0.95 x 2.20 m
光学系统	F-Theta振镜；高速扫描仪
振镜扫描速度	高达8m/s
设备重量	约450kg
设备功率	120 W

LIS激光诱导注浆成型技术



了解更多